

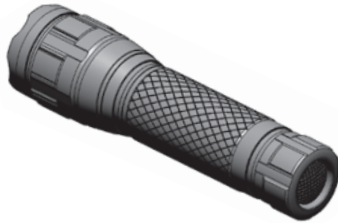
DURACELL®

INSTRUCTIONS / INSTRUCCIONES

300

LUMENS • LÚMENES

Tactical Design LED Flashlight
Lampe de poche à DEL de conception tactique
Linterna LED con diseño técnico



**Important, retain for future reference:
Read carefully.**

**Important : Conservez ce guide pour référence ultérieure.
Lisez attentivement les instructions.**

**Importante, guardar para futuras referencias:
leer detenidamente**

Tactical Design LED Flashlight

Lampe de poche à DEL de conception tactique

Linterna LED con diseño técnico

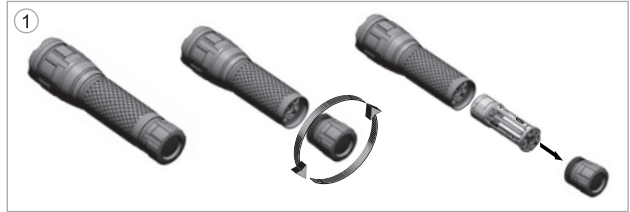
Instructions

Instrucciones

SET UP

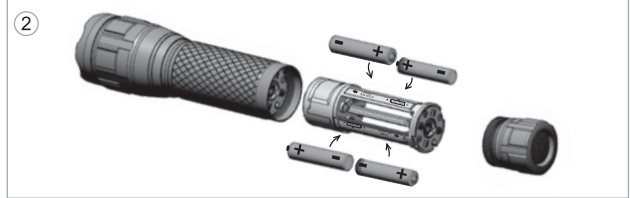
1. To open: Unscrew cap in counter-clockwise direction.
2. Insert batteries into the battery holder. Insert batteries with correct polarity as shown on the battery holder.
3. To close: Screw cap in clockwise direction.
4. Press rubber push-button to light.

INSTALLATION



FUNCIONAMIENTO

1. Pour ouvrir, dévissez le capuchon dans le sens inverse des aiguilles d'une montre.
2. Insérez les piles en respectant la polarité, comme indiqué dans le compartiment à piles.
3. Pour refermer, vissez le capuchon dans le sens des aiguilles d'une montre.
4. Pour allumer, appuyez sur le bouton-poussoir en caoutchouc.



1. Para abrir: desenrosque la base en el sentido contrario a las agujas del reloj.
2. Inserte las pilas en los compartimentos del portapilas. Asegúrese de insertarlas con la polaridad correcta, tal y como se indica en cada compartimento.
3. Para cerrar: enrosque la base en el sentido de las agujas del reloj.
4. Presione el botón de goma para encender la linterna.



RUBBER CAP SWITCH

Press the switch at rubber end cap to operate

- a) Press one time for high level light
- b) Press two times for low level light

INTERRUPTEUR AVEC CAPUCHON

Appuyez sur l'interrupteur avec capuchon pour faire fonctionner l'appareil.

- a) Appuyez une fois pour obtenir un éclairage de forte intensité.
- b) Appuyez deux fois pour obtenir un éclairage de faible intensité.

INTERRUPTOR EN LA BASE DE GOMA

Para encender la linterna, presione el interruptor situado en el extremo de goma de la base:

- a) presione una vez para obtener una luz de alta intensidad, o
- b) presione dos veces para obtener una luz de baja intensidad.



Keep batteries away from children
Gardez les piles hors de portée des enfants
Mantenga las pilas fuera del alcance de los niños.

☎ Customer Service for North America: 1-888-910-2280
Hours: M-F 8AM to 5PM Pacific Time

☎ Service à la clientèle pour l'Amérique du Nord : 1 888 910-2280
Heures : du lundi au vendredi, de 8 h à 17 h (HNP)

☎ Servicio de atención al cliente de Norteamérica: 1-888-910-2280
Horario: L-V 8AM-5PM (PST/GMT-8)

CAUTION

CAUTION: Keep batteries away from children. If swallowed, consult a physician at once. Ingestion may lead to serious injury or death. Battery can explode or leak if heated, disassembled, shorted, recharged, exposed to fire or high temperature or inserted incorrectly. Keep in original package until ready to use. Do not carry batteries loose in your pocket or purse.

FCC STATEMENT OF COMPLIANCE

NOTE

WARNING: Changes or modifications not approved by the party responsible for compliance could void user's authority to operate the equipment. This equipment has been tested and found to comply with the limits for a Class B digital device, pursuant to Part 15 of the FCC Rules. These limits are designed to provide reasonable protection against harmful interference in a residential installation. This equipment generates, uses and can radiate radio frequency energy and, if not installed and used in accordance with the instructions, may cause harmful interference to radio communications. However, there is no guarantee that interference will not occur in a particular installation. If this equipment does cause harmful interference to radio or television reception, which can be determined by turning the equipment off and on, the user is encouraged to try to correct the interference by one or more of the following measures:

- Reorient or relocate the receiving antenna.
- Increase the separation between the equipment and receiver.
- Connect the equipment into an outlet on a circuit different from that to which the receiver is connected.
- Consult the dealer or an experienced radio/TV technician for help.

Note: This device complies with Part 15 of the FCC Rules. Operation is subject to the following two conditions: (1) This device may not cause harmful interference, and (2) This device must accept any interference received, including interference that may cause undesired operation. CAN ICES-3 (B)/NMB-3(B). This Class B digital apparatus complies with Canadian ICES-003.

CAUTION

Always purchase the correct size and grade of battery most suitable for the intended use. Always replace the whole set of batteries at one time, taking care not to mix old and new ones, or batteries of different types. Clean the battery contacts and also those of the device prior to battery installation. Ensure the batteries are installed correctly with regard to polarity (+ and -). Remove used batteries promptly. Remove batteries from appliances that will not be used for long periods of time (months or longer). Keep contacts clean, both on the battery and in the appliance.



Battery may contain hazardous substances which could be endangering to environment and human health. This symbol marked on the battery and/or packaging indicates that used battery shall not be treated as municipal waste. Instead it shall be left at the appropriate collection point for recycling. By ensuring the used batteries are disposed of correctly, you will help preventing potential negative consequences for the environment and human health. The recycling of materials will help to conserve natural resources. For more information about collection and recycling of used batteries, please contact your local municipality, your waste disposal service or the point of sale where you purchased this product.

MISE EN GARDE

MISE EN GARDE : Gardez les piles hors de portée des enfants. En cas d'ingestion, consultez immédiatement un médecin. L'ingestion peut causer des blessures graves ou la mort. Les piles peuvent exploser ou couler si elles sont chauffées, démontées, court-circuitées, rechargées, exposées au feu ou à des températures élevées, ou insérées incorrectement. Gardez les piles dans leur emballage original jusqu'à l'utilisation. Ne transportez pas de piles sans emballage dans vos poches ou votre sac à main.

DÉCLARATION DE CONFORMITÉ À LA FCC

NOTE

AVERTISSEMENT : Toute modification sur cette unité n'ayant pas été expressément approuvée par l'autorité responsable de la conformité à la réglementation peut annuler le droit de l'utilisateur à utiliser cet appareil. NOTE : Cet appareil a été testé et classé dans la catégorie d'un appareil numérique de la classe B, en accord avec la Partie 15 des règlements de la FCC. Ces limitations sont conçues pour fournir une protection raisonnable contre les interférences nocives dans un environnement domestique. Cet appareil génère, utilise et émet de l'énergie de fréquences radio et peut, en cas d'installation ou d'utilisation non conforme aux instructions, provoquer des interférences nuisibles aux communications radio. Il n'existe toutefois aucune garantie que de telles interférences ne se produiront pas dans une installation particulière. En cas d'interférences avec la réception radiophonique ou télévisuelle, qui peuvent être vérifiées en mettant l'appareil hors, puis sous tension, l'utilisateur peut essayer d'éliminer les interférences en suivant au moins l'une des procédures suivantes :

- Réorienter ou déplacer l'antenne de réception.
- Augmenter la distance entre l'appareil et le récepteur.
- Brancher l'appareil sur une prise appartenant à un circuit différent de celui sur lequel est branché le récepteur.
- Consulter un distributeur ou un technicien radio/télévision qualifié pour obtenir de l'aide.

Remarque : Cet appareil est conforme à la Partie 15 des règlements de la FCC. Son utilisation est soumise aux conditions suivantes :

- (1) Cet appareil ne doit causer aucune interférence nuisible, et
- (2) Cet appareil doit accepter toute interférence reçue, y compris les interférences pouvant provoquer un fonctionnement indésirable. CAN ICES-3 (B)/NMB-3(B). Cet appareil numérique de la classe B est conforme à la norme NMB-003 du Canada.

MISES EN GARDE

Achetez toujours la taille et le type de pile les plus appropriés pour l'usage prévu.

Remplacez toutes les piles usagées en même temps, en prenant soin de ne pas combiner des piles neuves et usagées ou des piles de modèles différents.

Nettoyez les surfaces de contact des piles et celles du compartiment avant de procéder à l'installation des piles. Assurez-vous d'installer les piles en respectant la polarité (+ et -).

Retirez les piles usées sans tarder. Retirez les piles des appareils qui ne seront pas utilisés pendant une longue période (plus de 30 jours). Gardez les surfaces de contact des piles et du compartiment à piles propres.



La pile peut contenir des substances dangereuses qui pourraient avoir des effets néfastes sur l'environnement et sur la santé humaine. Ce symbole placé sur la pile ou sur son emballage indique que la pile usée ne doit pas être jetée avec les déchets ménagers, mais amenée à un point de collecte approprié pour le recyclage. En éliminant les piles usées de façon appropriée, vous ferez un geste pour l'environnement et contribuerez à la protection de la santé humaine. Le recyclage des matériaux permettra de préserver les ressources naturelles. Pour obtenir plus

d'information sur la collecte et le recyclage des piles usées, communiquez avec votre municipalité, votre service d'élimination des déchets ou le point de vente où vous avez acheté ce produit.

ADVERTENCIA

ADVERTENCIA: Mantenga las pilas fuera del alcance de los niños. En caso de ingestión, consulte de inmediato a su médico. la ingestión de pilas puede provocar graves lesiones o incluso la muerte. Las pilas pueden explotar o tener fugas si se calientan, desarmar, mezclan con pilas de tipo diferente, recargan, acercan al fuego o exponen a altas temperaturas o insertan de forma incorrecta. Guárdelas en el embalaje original hasta mientras no las use. No lleve pilas sueltas en el bolsillo o el bolso.

DECLARACIÓN DE CUMPLIMIENTO DE LA NORMATIVA FCC

AVISO

ATENCIÓN: Cualquier cambio o modificación de este equipo que no haya sido autorizado expresamente por el responsable de su adecuación a la normativa podría anular la autorización del usuario para utilizarlo. **AVISO:** Este equipo ha sido sometido a las pruebas correspondientes y se ha determinado que cumple los límites establecidos para dispositivos digitales de Clase B conforme a lo dispuesto por la Sección 15 de la Normativa de la FCC. Estos límites se han concebido para proporcionar una protección razonable contra interferencias perjudiciales en una instalación residencial. Este equipo genera, utiliza y puede irradiar energía de radiofrecuencia y, si no se instala y utiliza de acuerdo con lo indicado en las instrucciones, puede provocar interferencias perjudiciales en comunicaciones de radio. No obstante, no hay ninguna garantía de que no se produzcan interferencias en una instalación determinada. En caso de que este equipo cause una interferencia perjudicial en la recepción de radio o televisión, lo cual puede determinarse apagando el equipo y encendiéndolo de nuevo, se recomienda que el usuario intente corregir la interferencia mediante una, o varias, de las siguientes medidas:

- cambiar la orientación o la ubicación de la antena receptora,
- aumentar la separación entre el equipo y el receptor,
- conectar el equipo a una toma de alimentación de un circuito distinto al que está conectado el receptor,
- ponerse en contacto con el distribuidor o con un técnico de radio/TV para obtener asistencia.

Nota: Este dispositivo cumple la Sección 15 de la Normativa de la FCC.

Su funcionamiento está sujeto a las siguientes condiciones:

- 1) el dispositivo no debe causar interferencias perjudiciales; y
- 2) el dispositivo debe aceptar todas las interferencias que reciba, incluidas las que puedan afectar a su funcionamiento normal. CAN ICES-3 (B)/NMB-3(B). Este dispositivo digital de Clase B cumple lo dispuesto por la normativa ICES-003 canadiense.

ATENCIÓN

Compre siempre el tamaño y el tipo de pilas más adecuados para el uso que vaya a realizar.

Reemplace siempre todas las pilas al mismo tiempo, asegurándose de no mezclar pilas nuevas y usadas, ni pilas de distinto tipo.

Limpie los contactos de las pilas y del dispositivo antes de insertarlas.

Asegúrese de introducir las pilas con la polaridad correcta (+ y -).

Retire de inmediato las pilas gastadas. Retire las pilas de dispositivos que no vayan a ser utilizados durante un largo período de tiempo (meses o años). Mantenga limpios tanto los contactos de las pilas como los del dispositivo.



Las pilas pueden contener sustancias peligrosas que perjudiquen el medio ambiente y la salud de las personas. La presencia de este símbolo en la pila y/o el embalaje indica que la pila gastada no debe tratarse como residuo urbano. Por el contrario, debe depositarse en el punto de recogida adecuado para su reciclado. Al eliminar correctamente las pilas gastadas, usted está ayudando a evitar efectos potencialmente negativos para el medio ambiente y la salud de las personas. El reciclaje de materiales ayuda a la conservación de los recursos naturales. Para obtener más información sobre la recogida y el reciclaje de pilas gastadas, contacte con su administración municipal, el servicio de recogida y tratamiento de residuos o el punto de venta en el que compró este producto.

Made in China / Fabriqué en Chine / Hecho en China

Rev. MAY 27, 2014